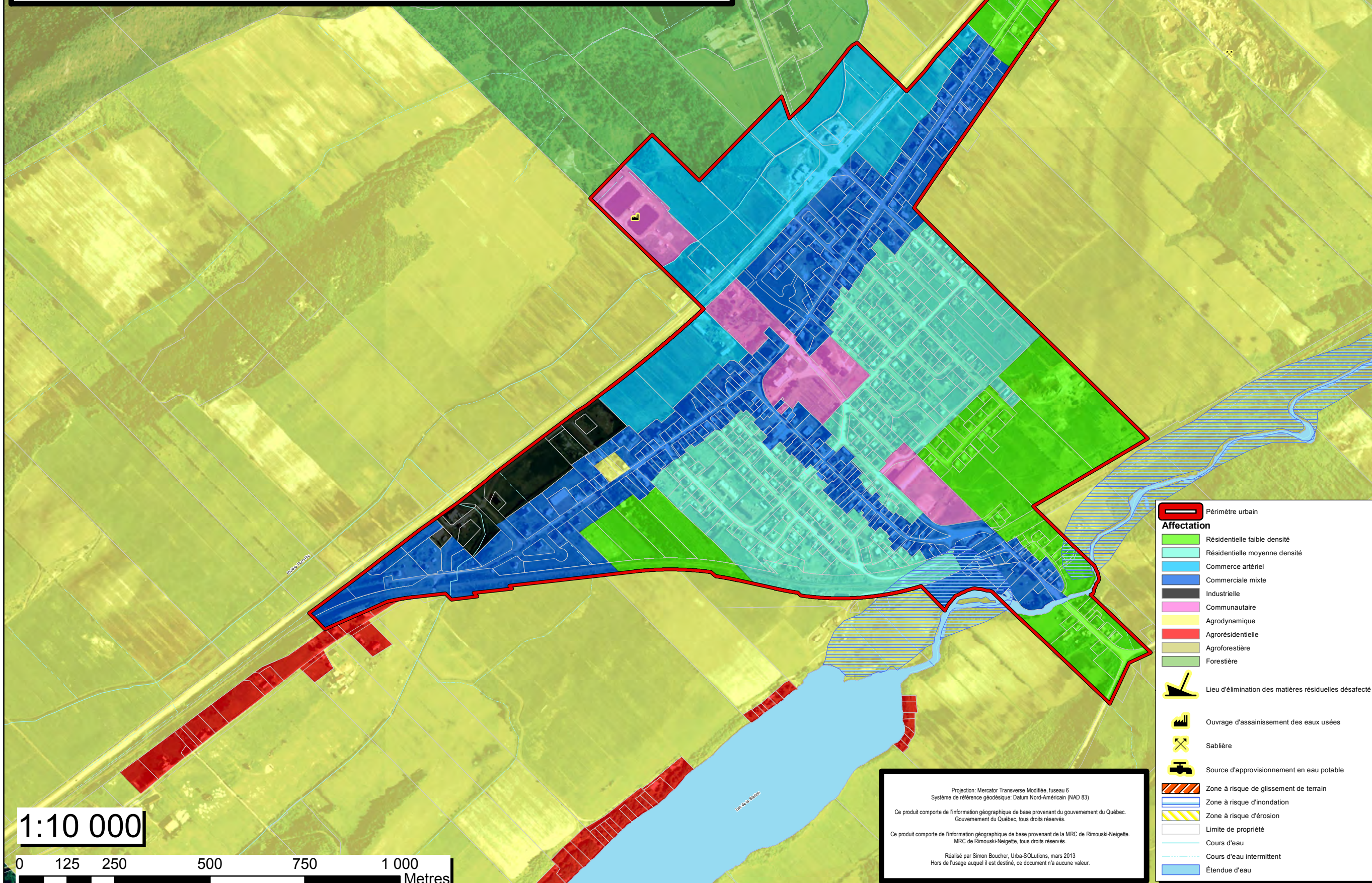


Municipalité de Saint-Fabien

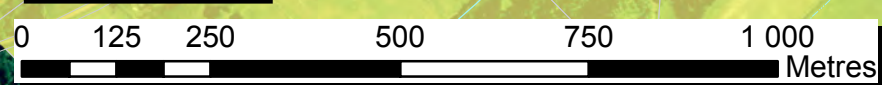
Carte 2

Affectations du sol - Périmètre d'urbanisation



- Périmètre urbain**
- Affectation**
- Résidentielle faible densité
 - Résidentielle moyenne densité
 - Commerce artériel
 - Commerciale mixte
 - Industrielle
 - Communautaire
 - Agrodynamique
 - Agrorésidentielle
 - Agroforestière
 - Forestière
- Autres symboles :**
- Lieu d'élimination des matières résiduelles désaffecté
 - Ouvrage d'assainissement des eaux usées
 - Sablrière
 - Source d'approvisionnement en eau potable
 - Zone à risque de glissement de terrain
 - Zone à risque d'inondation
 - Zone à risque d'érosion
 - Limite de propriété
 - Cours d'eau
 - Cours d'eau intermittent
 - Étendue d'eau

1:10 000



Projection: Mercator Transverse Modifiée, fuseau 6
Système de référence géodésique: Datum Nord-Américain (NAD 83)
Ce produit comporte de l'information géographique de base provenant du gouvernement du Québec.
Gouvernement du Québec, tous droits réservés.
Ce produit comporte de l'information géographique de base provenant de la MRC de Rimouski-Neigette.
MRC de Rimouski-Neigette, tous droits réservés.
Réalisé par Simon Boucher, Urba-SOLutions, mars 2013
Hors de l'usage auquel il est destiné, ce document n'a aucune valeur.